

Patch panel, Category 6A, 24xRJ45/s, čierny, osadený

P/N: KEP-CEA-S-10G

10
Gigabit

Cat. 6A
system

500
MHz

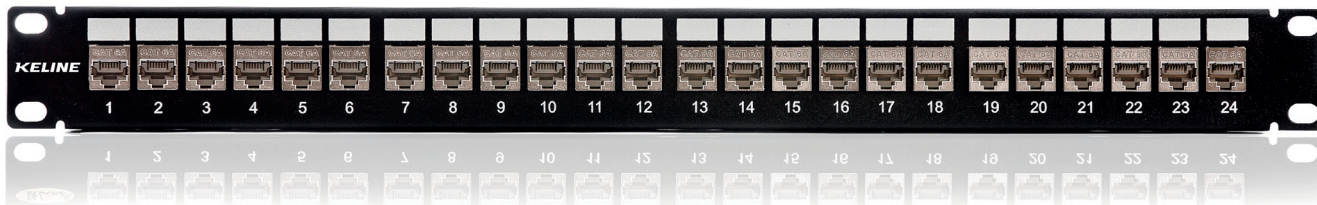


Vlastnosti

- osadený 24 keystone jackmi KEJ-CEA-S-10G
- určený pre montáž do 19" rozvádzačov
- integrovaný zadný káblový manažment
- sťahovacie pásky na uchytenie káblov (24 ks)
- sada skrutiek M6 s plávajúcimi maticami (4 ks)
- uzemňovacia skrutka s podložkou (1 ks)

Použitie

- primár (kampus), sekundár (vertikálna kabeláž), terciár (horizontálna kabeláž)
- IEEE 802.3: 10BASE-T; 100BASE-T; 1000BASE-T; 10GBASE-T
- IEEE 802.5: 16 MB; ISDN; FDDI; ATM
- širokopásmové digitálne aplikácie s nízkym BER
- multimediálne prenosy ako napr. digitálne a analógové video a hlasové služby



Konštrukcia

Výška	1U (44,5 mm)	
Šírka	19" (482,6 mm)	
Hĺbka (vrátane káblového manažmentu)	152 mm	
Materiál	predné čelo	oceľ
	zadné čelo	poniklovaná oceľ s antikoróznou úpravou
Farba	čierna RAL 9005	
Povrch	štruktúrovaný, matný	

Mechanické vlastnosti keystone jacku (KEJ-CEA-S-10G)

Pozn. : pre všetky detailné informácie pozri datasheet pre KEJ-CEA-S-10G

Vhodný pre montáž na káble	s plným jadrom	od 0,51 do 0,64 mm (od AWG 24 do AWG 22)
Cykly zapojenie / rozpojenie	min. 750	
Teplotný rozsah	pri inštalácii	-10 °C až +60 °C
	pri prevádzke	-40 °C až +70 °C
IDC reterminácia	min. 20	
Materiál kontaktov	fosfor-bronzová zliatina s vrstvou zlata 6 μ	

